



HAL
open science

Diversifier les types d'animaux dans les élevages : quelle diversité ? quel(s) intérêt(s) ? comment la piloter pour en tirer partie sur le long terme ?

Sylvie Cournut, M.-A Magne, Sylvie Mugnier, Emilie Ollion, Rodolphe Sabatier

► To cite this version:

Sylvie Cournut, M.-A Magne, Sylvie Mugnier, Emilie Ollion, Rodolphe Sabatier. Diversifier les types d'animaux dans les élevages : quelle diversité ? quel(s) intérêt(s) ? comment la piloter pour en tirer partie sur le long terme ?. First Agroecology Europe Forum Fostering synergies between movement, science and practice, Oct 2017, Lyon, France. hal-01879543

HAL Id: hal-01879543

<https://institut-agro-dijon.hal.science/hal-01879543v1>

Submitted on 24 Sep 2018

HAL is a multi-disciplinary open access archive for the deposit and dissemination of scientific research documents, whether they are published or not. The documents may come from teaching and research institutions in France or abroad, or from public or private research centers.

L'archive ouverte pluridisciplinaire **HAL**, est destinée au dépôt et à la diffusion de documents scientifiques de niveau recherche, publiés ou non, émanant des établissements d'enseignement et de recherche français ou étrangers, des laboratoires publics ou privés.

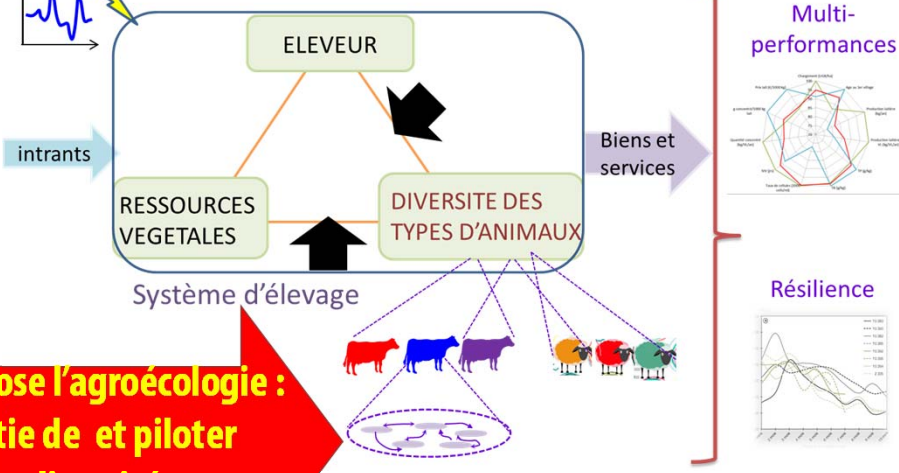
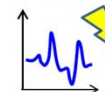
Diversifier les types d'animaux dans les élevages : quelle diversité ? quel(s) intérêt(s) ? comment la piloter pour en tirer partie sur le long terme ?

Auteurs : S. Cournut¹, M.-A. Magne², S. Mugnier³, E. Ollion⁴, R. Sabatier⁵

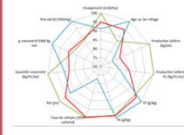
¹ VetagroSup-UMR Territoires; ² ENSFEA-INRA-UMR AGIR, ³ AgroSupDijon- INRA-UMR Territoires, ⁴ ISARA, ⁵ INRA-UMR Ecodeveloppement

Enjeux socio-économiques

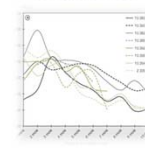
Mettre en place des élevages capables de produire et se reproduire durablement dans des environnements variables et non optimaux



Multi-performances



Résilience



Enjeux scientifiques

Produire des connaissances sur et des méthodologies pour analyser les systèmes d'élevage basés sur une diversité de types d'animaux. Accompagner la conception et le développement de modes de gestion de troupeau(x) diversifiés multi-performants et résilients

Ce que propose l'agroécologie :
Tirer partie de et piloter l'agrodiversité

Questions

- Comment fonctionnent les systèmes d'élevage basés sur une diversité de types d'animaux ? Quelles sont les performances de ces systèmes ?
- La diversité animale est-elle un levier d'adaptation des systèmes d'élevage de ruminants au changement global (CC, volatilité des marchés...) ?
- Comment s'opère la transition vers des systèmes d'élevage basés sur différents types d'animaux au sein de l'élevage ?

Concepts

- Diversité animale, arbitrage entre fonctions/performances, compromis des modes de gestion
- Vulnérabilité/robustesse/ résilience/flexibilité /capacité d'adaptation
- Transition (socio)technique, processus de changement, trajectoire

M&M Postures

Données /traitement : enquêtes ,BD performances, modélisations/simulations, analyses instantanée et dynamique
Postures : un gradient dans l'intégration des acteurs dans la recherche = f(chercheur, question, étape dans le processus de recherche)

Principales contributions scientifiques

- Caractérisation de différents modes de gestion des élevages diversifiés renvoyant à différents arbitrages entre performances.
Des modes de gestion des élevages diversifiés fonction de l'histoire, la situation, le projet d'élevage.
Proposition de cadres d'analyse des systèmes d'élevage qui intègrent la diversité animale
- Une opérationnalisation de concepts théoriques relatifs aux capacités adaptatives des systèmes (résilience, ...)
Des méthodologies pour analyser les stratégies adaptatives des élevages au changement global (climat/prix)
La diversité animale : un levier d'adaptation peu activé par rapport à la diversité des ressources végétales
- Caractérisation des transitions vers des systèmes d'élevage diversifiés selon les objectifs assignés à la diversité animale et la situation d'élevage initiale
Mise en évidence de verrous sociotechniques (normes professionnelles, organisation de la sélection...)

Perspectives en ligne directe avec ces questionnements :

- Poursuivre les travaux d'analyse sur le fonctionnement et les multiperformances et robustesse des systèmes d'élevage basés sur différentes combinaisons de types d'animaux pour produire des références sur ces systèmes et enrichir les cadres d'analyse des systèmes d'élevage diversifiés. Mieux prendre en compte l'analyse de tels systèmes sur le temps long;
- Focaliser les travaux sur la composante accompagnement à la conception et développement de tels systèmes d'élevage (artefacts pour co-concevoir des systèmes d'élevage diversifiés , créer des outils pour aider la gestion dynamique de tels systèmes. . .)

Quelques idées de questions sur des enjeux montants : Diversité animale et gestion de l'information/élevage de précision; diversité animale et gestion de la santé animale ; Evaluation multi-scalaire des performances de systèmes d'élevage diversifiés